

# Herzlich Willkommen

zum Live-Web-Seminar

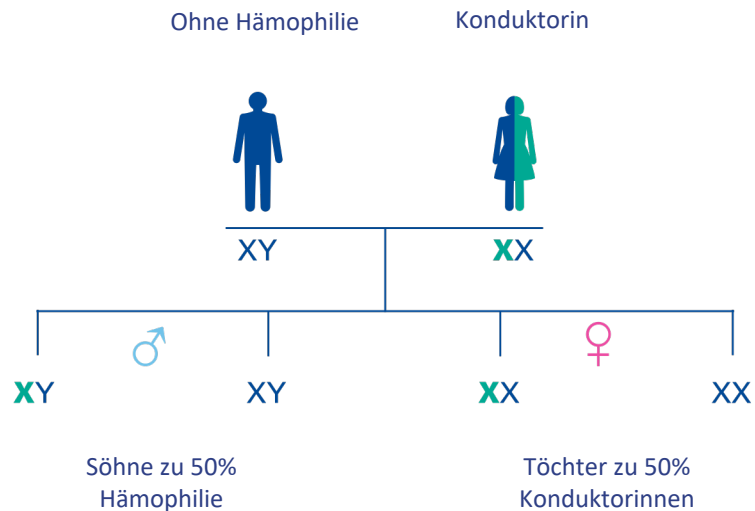
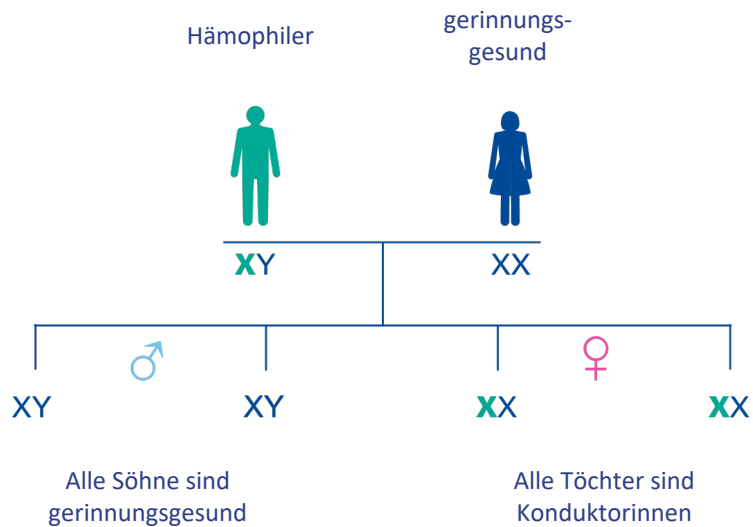
## „Frauen & Hämophilie – oder: Was bedeutet es, Konduktorin zu sein?“



octapharma®

ukb universitäts  
klinikumbonn

# Vererbung der Hämophilie



# Betroffenheit: Frauen sind ...

## ... sicher betroffen, wenn ...

- ✓ **Ihr leiblicher Vater Hämophiler ist**
- ✓ **Ihr Sohn Hämophilie hat**  
(und Großvater mütterlicherseits, Bruder, Onkel, Neffe oder Cousin mit Hämophilie bekannt sind)
- ✓ **Ihr Sohn Hämophilie hat**  
(und Großmutter mütterlicherseits, Mutter, Tante, Schwester, Nichte oder Cousine mit Hämophilie oder als Konduktorin bekannt sind)

## ... möglicherweise betroffen, wenn ...

- ✓ **Bei einem Bruder, Onkel oder einem anderen männlichen Verwandten eine Hämophilie vorliegt**
- ✓ **Bei Ihrer Mutter oder einer Ihrer Verwandten die Diagnose als Konduktorin gesichert ist**

# Typische Symptome

**Starkes und/ oder häufiges  
Nasenbluten**

**„Blaue Flecken“ nach  
Bagateltraumen**

**Verstärkte Blutungsneigung nach  
kleineren Verletzungen**

**Nachblutungen nach Operationen  
oder zahnärztlichen Eingriffen**

**Verstärkte oder länger  
andauernde Menstruations-  
blutung**

**Verstärkte Blutung während oder  
nach einer Geburt**

**Gelenkblutungen / Haemarthrose**

# Therapieoptionen

## Tranexamsäure

---

Kleinere Schleimhaut-  
blutungen

---

Vorsicht bei  
Thromboserisiko

## Desmopressin (DDAVP) bei Hämophilie A (Faktor VIII Mangel)

---

Kleinere Blutungen,  
befristete Anhebung des  
Gerinnungspotentials

---

Nicht alle Patienten sprechen an  
→ Austesten vor der 1. Gabe  
Vorsicht bei Migräne,  
Bluthochdruck,  
Krampfanfällen  
(Aufklärung über Wasserzufuhr)

## Hormonelle Kontrazeptiva (Pille, Hormon-Spirale)

---

Verstärkte  
Periodenblutung kann  
reduziert werden

---

Kontraindikation  
beachten

## Faktorkonzentrat

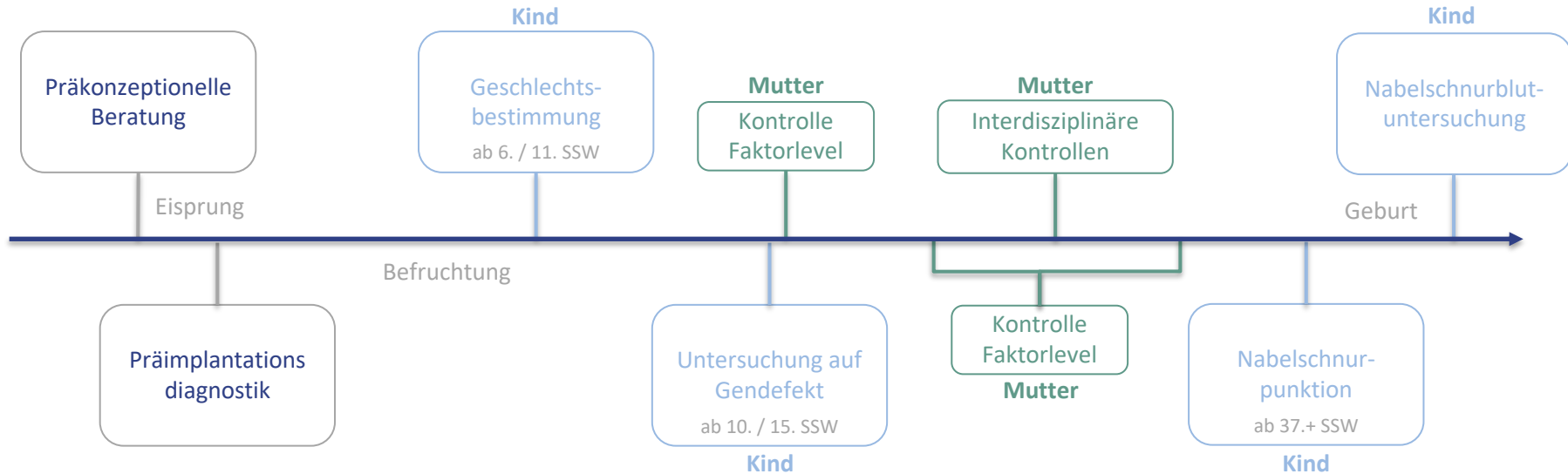
---

Ersetzt den fehlenden  
Gerinnungsfaktor  
(Faktor VIII bzw. Faktor IX)

---

i.d.R. gut verträglich, in  
spezialisierten  
Gerinnungszentren;  
eine Heimselbst-  
behandlung ist möglich

# Besondere Anforderungen in der Schwangerschaft



Bestimmung des Faktorlevels der Mutter: 3 Termine in der 12., 24. & 36. SSW, dazu vor invasiver Diagnostik, zeitnah zum Geburtstermin, vor einer Peridural- oder Spinalanästhesie, ggf. post-partal bei Kaiserschnitt

# Vielen Dank für Ihre Teilnahme

am Live-Web-Seminar

## „Frauen & Hämophilie – oder: Was bedeutet es, Konduktorin zu sein?“

